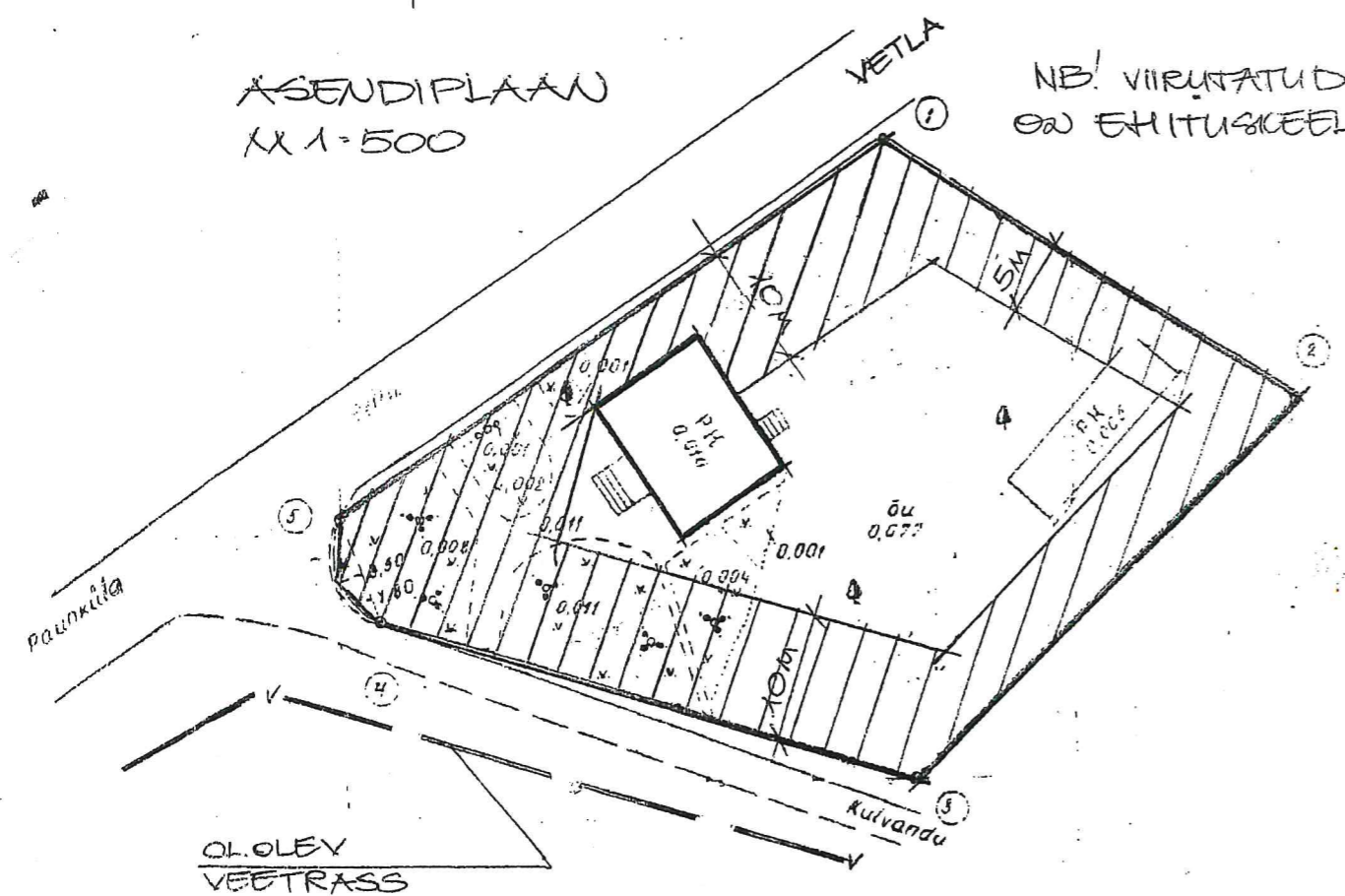


SITUATSIOONIPLAAN  
M 1:10000

ASENDIPLAAN  
M 1:500

NB! VIIRUTATUD  
ON EHDITUSKEELUALA



SKEEM PROJ. TINGIMUSTE NR. 2/01

JURDE

6.03.01.

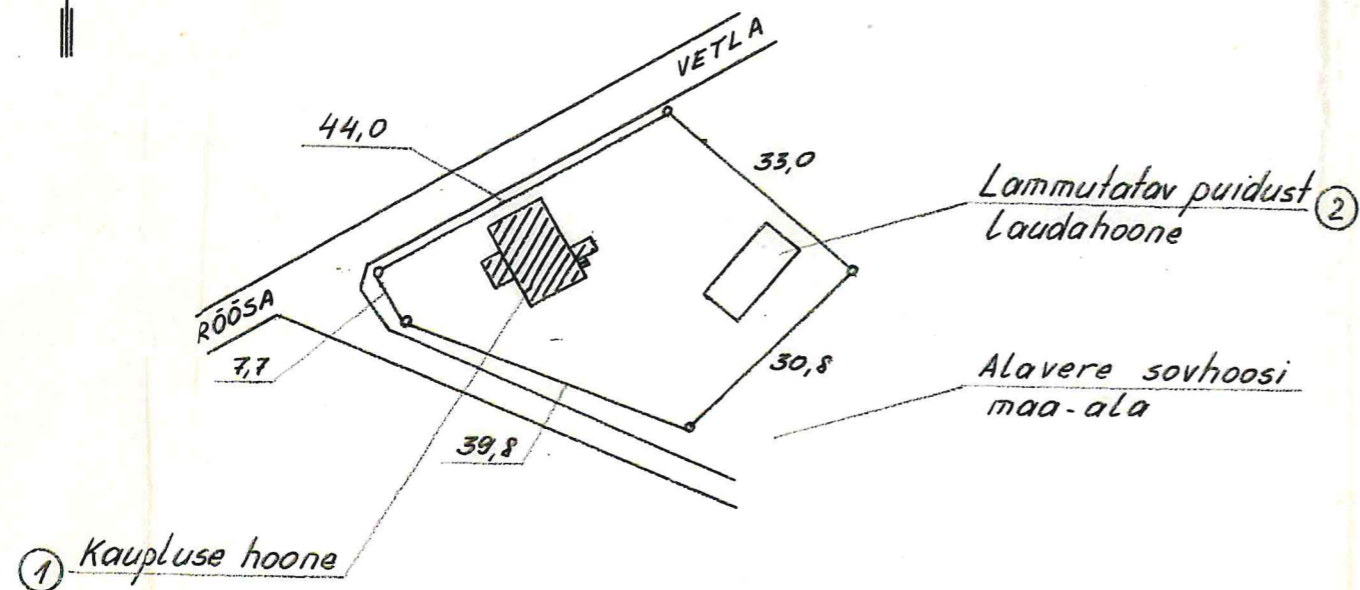
ANIJA VALLAARHITEKT  
MARI-ANN HÜTT

*Mari-Ann Hütt*

Harju maakonnas, Voose külas  
asuva majavalduse - Voose kaupluse

asendiplaan

M 1:1000



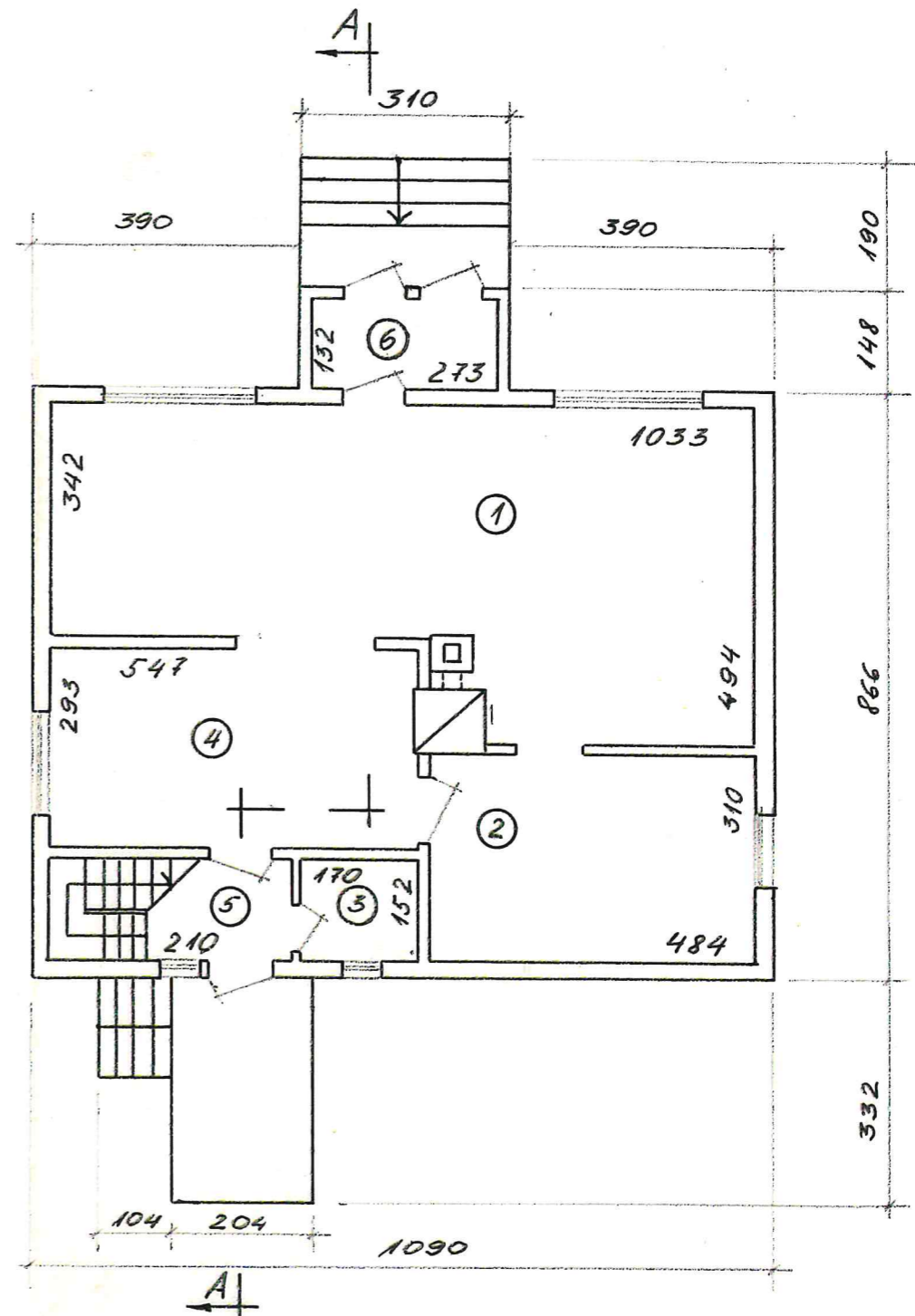
Tehnilised näitajad:

1. Krundi pindala - 1400 m<sup>2</sup>
2. Hoone alune pind - 115 m<sup>2</sup>
3. Täisehituse protsent - 8,2 %

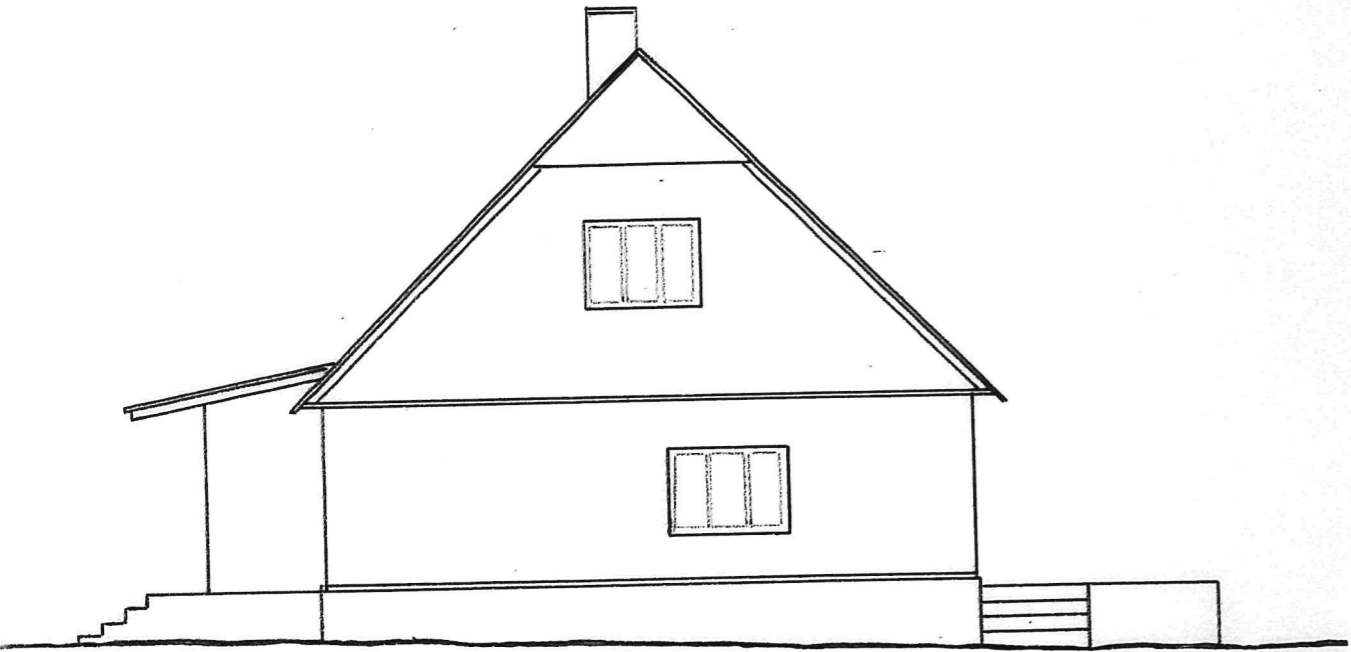
Eksplikatsioon:

- ① kauplus
- ② laut (lammutatav)

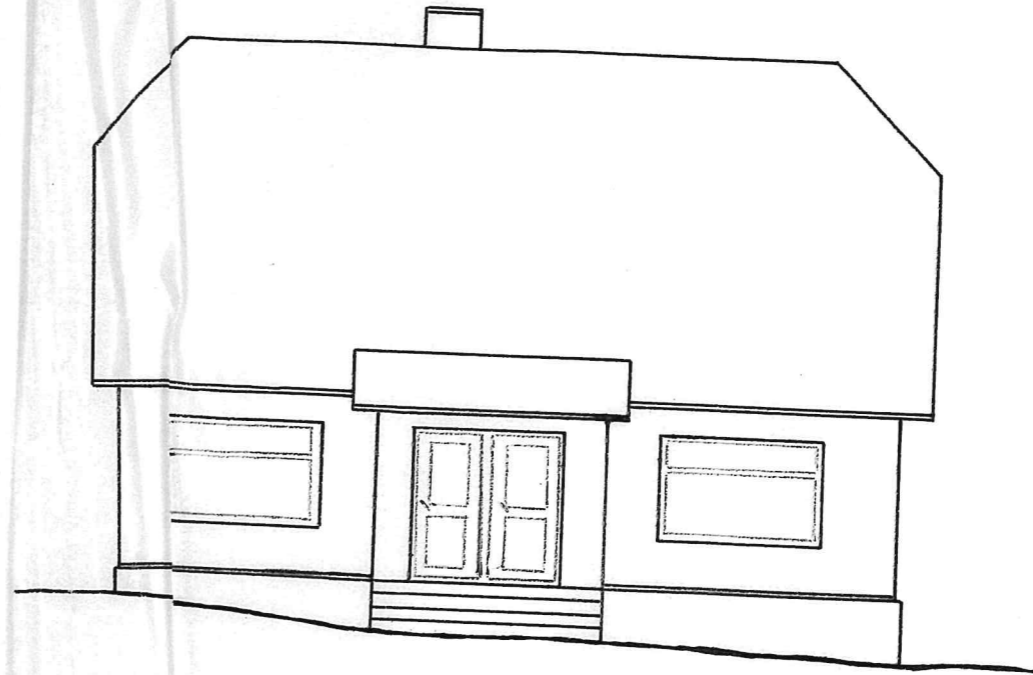
I Korruse plaan  
M 1:100



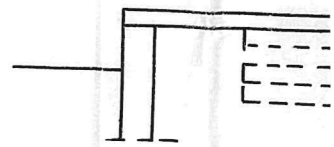
Otsavaade  
M 1:100



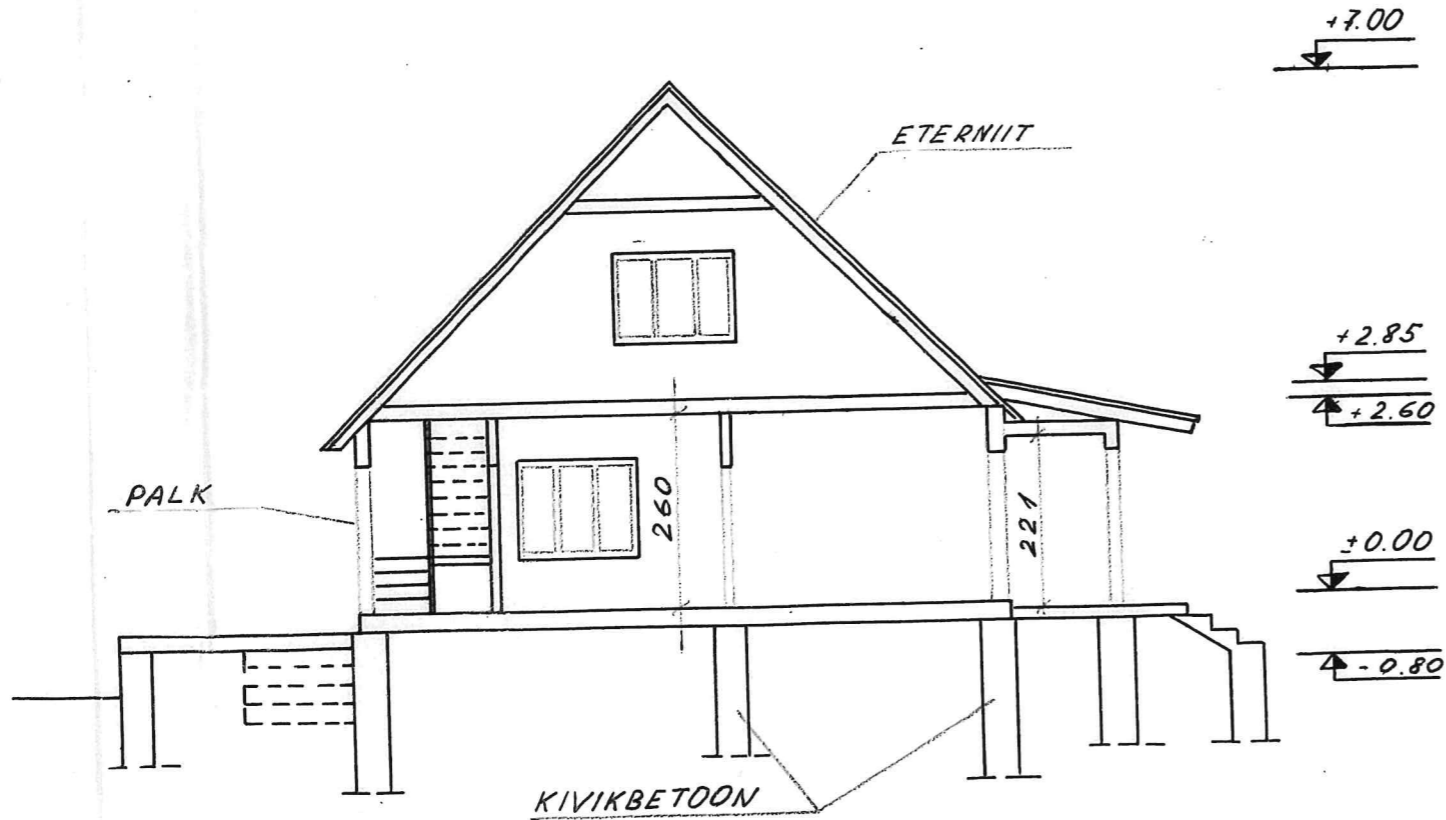
Külgvaade  
M 1:100



PALK



Löige A-A  
M 1:100



RUUMIDE EKSPLIKATSIOON

KORTERI NR.	RUUMI NR.	RUUMI NIMETUS	PINNA ARVUTAMISE AVALDIS	HOONE ÜLDPIND M <sup>2</sup>						
				KOGUPIND	ELURUUMID	ELAMIS	MITTE ELURUUMID	KASU	TEENIND	MÄRKUSED
1	2	3	4	5	6	7	8	9	10	11
	1	Müügisaal	1033 × 342 + (471 × 152) - (90 × 152)	41,6	-	-	41,6	-	-	
	2	Laoruum 1	484 × 310	15,0	-	-	15,0	-	-	
	3	Laoruum 2	170 × 152	2,6	-	-	2,6	-	-	
	4	Laoruum 3	293 × 547 - (7 × 90)	5,4	-	-	5,4	-	-	
	5	Trepikoda	210 × 152	3,2	-	-	-	-	3,2	
	6	Tuulekoda	132 × 273	3,6	-	-	-	-	3,6	
KOKKU:				71,4	-	-	64,6	-	6,8	

MAJAVALDUSE HARJU M-K VOOSE KÜLA  
ASUKOHT:  
MAJAVALDUSE HARJU TARBIJATE KOOPERATIIV  
VALDAJA:

EHTIUSE NR.	EHITISE NIMETUS	PÕHIKOR- RUSTE ARV	VÄLISSEINTE MATERJAL	KATUS			HOONE- ALUNE PIND	HOONE MAHT M <sup>3</sup>	MÄRKUSED
				KATTE MATERJAL	KALLE KR.-DES	PIND M <sup>2</sup>			
1	KAUPLUS	1	PUIT	ETERNIIT	45°	160	115	280	
KRUNDI PIND: 1400 M <sup>2</sup>							TÄISEHITATUD 8,2%		
KONTROLLIJA	PLAANISTAJA					INK TOINIK NR.	LEHT NR. FORM.	MÖÖT	
	G. LAIN			25.06.91		788 NR.	LEHTEDE ARV		